

# PRODUCCION

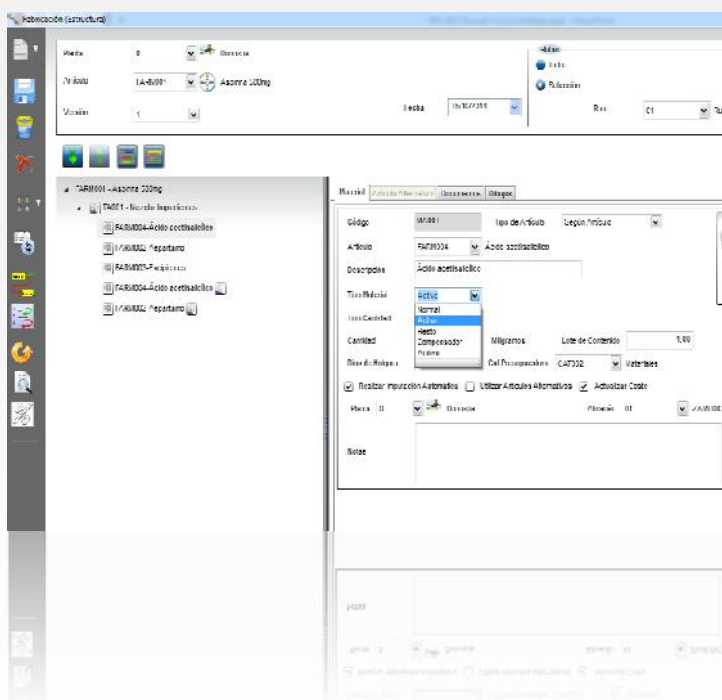
## Industria de proceso

### DESCRIPCION GENERAL

El módulo de Producción permite la gestión y seguimiento de la producción continua o de proceso. Se denomina de esta forma aquella producción donde comúnmente sus primeras operaciones industriales ocurren sobre un lote de ingredientes a granel que tras una mezcla, reacción o modificación de sus condiciones estándar, se convierten en un producto terminado o semielaborado ya indivisible. Típicas industrias de proceso son la alimentaria, química, farmacéutica, pinturas, etc... se basan en formulas y recetas en contraposición a la industria discreta que se basa en listas de materiales y rutas.

Integrada en la estructura de producto y por lo tanto en su ruta de fabricación tendremos la posibilidad de incluir como componentes, formulas o recetas.

Se incluye también la capacidad de balanceo de lotes en función de la riqueza de los ingredientes activos en relación a compensantes, aditivos y resto.



### FUNCIONALIDAD

- Mantenimiento de formulas, códigos, descripciones, versiones, fechas de validez, ingredientes, cantidades de producto y cantidades base de formula.
- Control de riqueza por producto y por lote.
- Definición de ingredientes activos, compensantes, aditivos y resto.
- Riqueza por lote actualizado manualmente o por control de calidad en base a estándares o controles realizados
- Disponibilidad de producto por riqueza en consulta de inventario y en planificación MRP
- Asignación de lotes de materia prima a ordenes de producción
- Calculo de producto compensante, aditivo y resto en función de lotes asignados de ingredientes activos.

### BENEFICIOS

- Calculo y gestión de balanceo de lotes en base a riqueza de ingredientes
- Gestión de formulas

# PRODUCCION

## Ordenes de fabricación

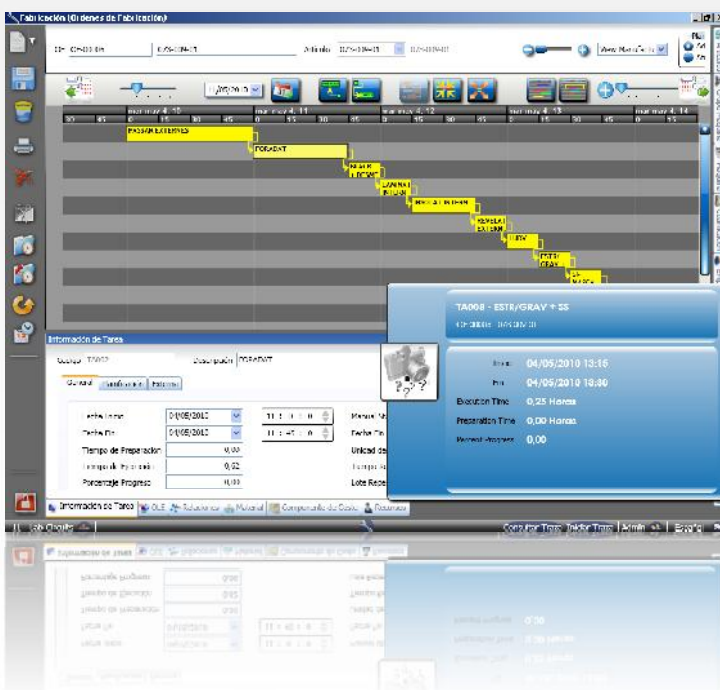
### DESCRIPCION GENERAL

El módulo de Producción permite realizar la gestión y seguimiento de Ordenes de Fabricación creadas manual o automáticamente por el MRPII, tanto para fabricación discreta como de procesos o mixta.

Las Órdenes de Fabricación planificadas se lanzan a fabricación en el momento de la necesidad mediante un proceso de selección múltiple.

Cada Orden lanzada arrastra la impresión de toda la documentación asociada : Hojas de Ruta con operaciones, Especificaciones de calidad, Planos, Utillajes, Cualificaciones de Operarios, Bonos de Trabajo, Documentos de Preparación de Materiales tanto de salida como de entrada, Etiquetas...

Lanzada la OF, se realizan las imputaciones de Bonos y Multibonos y las entradas/salidas de materiales, permitiendo una imputación en tiempo real a través de un sistema de *Captura de Datos en Planta*.



### FUNCIONALIDAD

- Agrupación de operaciones-OF por criterios técnicos de preparación de máquina u optimización.
- Multibono para un único registro de tiempos contra la producción de varias ordenes de fabricación.
- Registro de improductividades, rechazo y devoluciones con análisis de causas.
- Análisis de disponibilidad y necesidad de materiales necesarios para la producción especialmente diseñado para fabricantes de bienes de equipo.
- Análisis comparativo de la cartera de pedidos de cliente y la fabricación pendiente.
- Captación en tiempo real permitiendo realizar seguimiento en tiempo real del avance de obra: (carga de máquinas de operarios, utillajes) adelantándonos a posibles problemas de saturación de recursos.
- Análisis desviaciones técnicas y económicas de la producción.
- Trazabilidad por Lote o serie unitaria Venta-Fabricación-Compras para el producto final y sus componentes.
- Inventario permanente, integración contable transacciones y obra en curso

### BENEFICIOS

- Asegurar el control de la fabricación y el seguimiento en tiempo real de lo que cada máquina/operario/Utillaje está realizando: Real, Pendiente, Improductivos, Rechazos, Incidencias y Calidad.
- Conocimiento de los costes reales y su desviaciones respecto al teórico.