

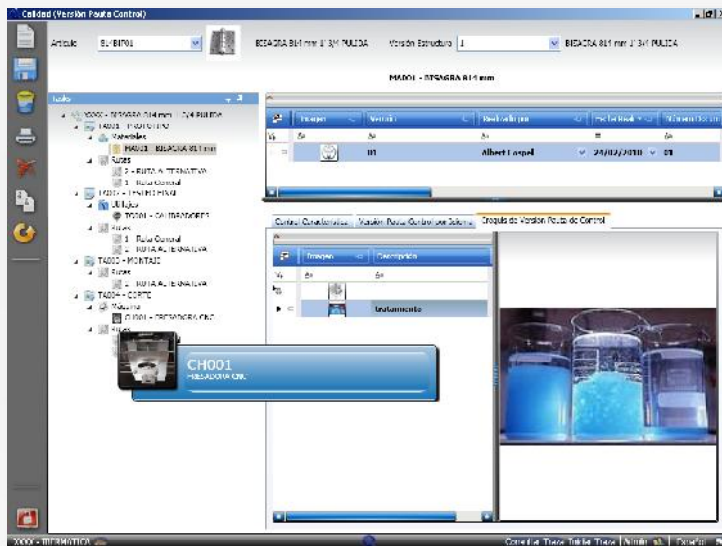
# PLANIFICACION AVANZADA DE CALIDAD

## Control estratégico de la calidad de productos y procesos

### DESCRIPCION GENERAL

El módulo Calidad de RPS está concebido para la generación, aprobación y mantenimiento de la documentación relativa a la **Planificación Avanzada de la Calidad (PAC)**, y la gestión de las **No Conformidades** junto a los **Costes** de Calidad y No Calidad

Bajo esta denominación, se agrupan una serie de actividades, relacionadas con el Diseño y Desarrollo o industrialización de Productos para responder a las necesidades, por un lado, de una empresa manufacturera con carácter genérico, y por otro lado los requisitos de industrias especialmente reguladas como automoción, química, alimentación, farma y por lo tanto con unos requisitos claramente definidos por la ISO TS16949 , la QS9000, **GMP**, ISO/TS 22000, BRC, IFS.



### BENEFICIOS

- Evaluar y mejorar el nivel de calidad del proceso de fabricación.
- Control de costes de Calidad y No Calidad de la empresa.

### FUNCIONALIDAD

- **Registro de niveles de ingeniería:** versiones de plano de la pieza/artículo en base a las cuales se establece la evaluación y las medidas de control de la calidad: Control de calidad con o sin control de pautas.
- **Estudio de Factibilidad:** Análisis de la viabilidad del proceso productivo previo a la fabricación.
- **AMFE:** Análisis de modos de fallo y efectos, ponderando la gravedad de los mismos y tratando de identificar aquellas causas que contribuyen de forma más evidente a la consecución de dichos modos de fallo para poder actuar contra ellas:
- **Pauta de Control - Autocontrol:** características de producto a controlar en cada operación del proceso
- **Pauta Parámetros Máquina:** características de proceso a controlar
- **Pauta de Recepción:** características a controlar en los productos de compra o subcontratados.
- **Plan de Control :** Documento exigido por el cliente donde se agrupan las diferentes pautas de control que deben aplicarse al proceso productivo..
- **Hojas de Registro:** Documento donde se recogen las mediciones reales de las controles establecidos en las pautas.
- **Certificados de Calidad:** a partir de los registros tomados.
- **APPCC:** Desarrollo del Análisis de Peligros y Puntos Críticos de Control y la definición de los parámetros de gestión de los puntos críticos.
- **Documentación:** Gestión de las Versiones. Flujo aprobación revisión y acuse recibo. Informes para cliente multidioma
- **Gestión de las No Conformidades,** Internas, Externas y de Proveedor, Formato 8D. Registro de costes y cantidad de piezas para cada NC. Seguimiento de las NC
- **Gestión de los Costes** (Calidad y No Calidad)